

**STOLL**



**STOLL** ProfiLine



Пълна мощност.  
**Без компромис.**

Истинските герои не познават компромиса.  
Те достигат целта. Със сила, разум и страст.



Home of Quality.

A close-up photograph of a brown and white cow's head and neck, looking through the vertical metal bars of a cage. The cow has a white blaze on its face and a white patch on its neck. The background is slightly blurred, showing more of the cage structure and some straw bedding.

**СИЛОВ ПАКЕТ**  
ОТ САМОТО НАЧАЛО.



# Върховен клас. Произведено в Германия.

Германското инженерство е известно в световен мащаб със своето високо качество, производителност и надеждност. Всички предни товарачи STOLL са разработени поради това от нас с точно тези характеристики в Германия. Те обединяват съвременната техника с иновативни решения – това е нашият отговор за един немски качествен продукт. Насладете се на пълната сила на STOLL ProfiLine. Най вдъхновяващите най-добри характеристики във всички области осигуряват най-високо качество по отношение на силата и височината на повдигане, стабилността или скоростта на товарене. Върховно подхожда за индивидуално избираемите аксесоари на цялата ProfiLine перфектно според вашите желания като фермер или арендатор. Истински професионалисти за професионалисти.

## Пълна мощност – тънка конструкция

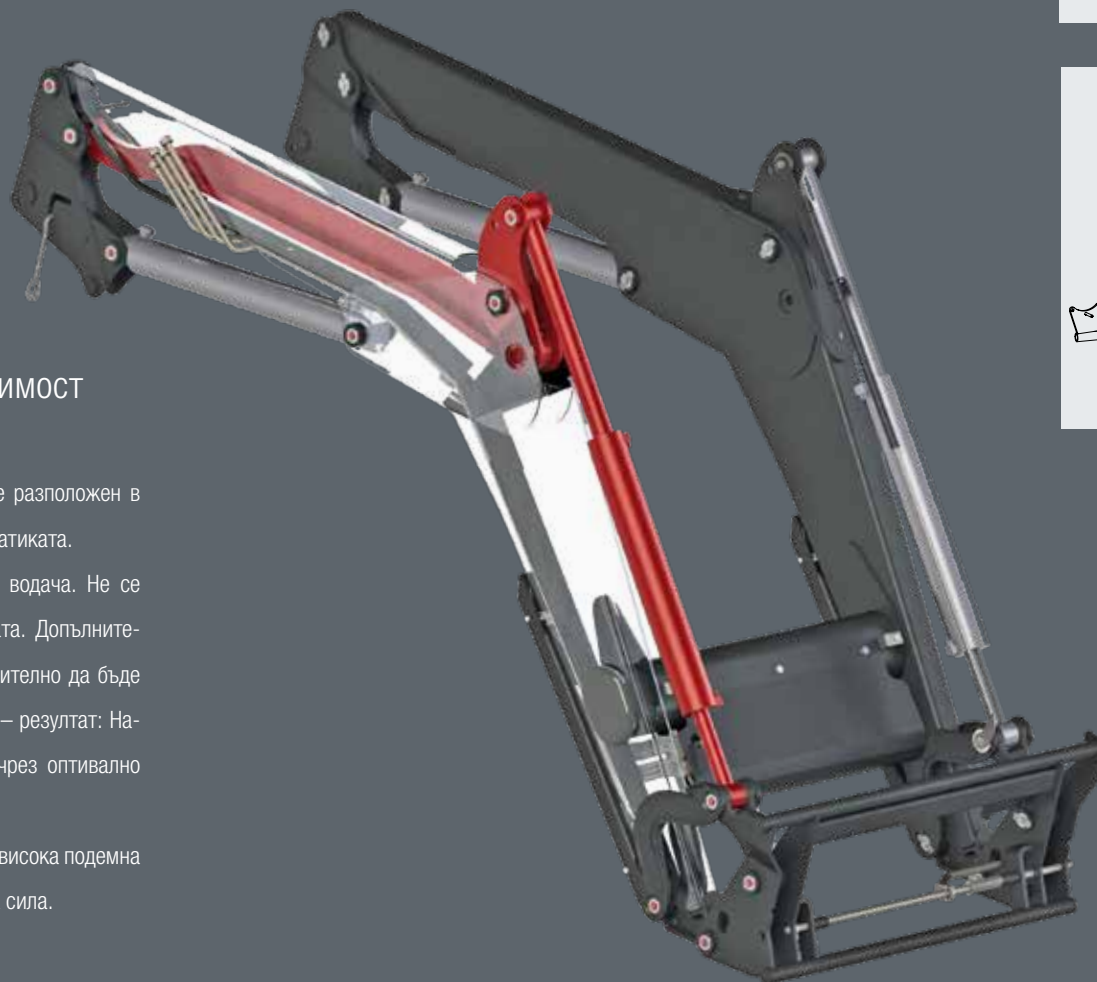
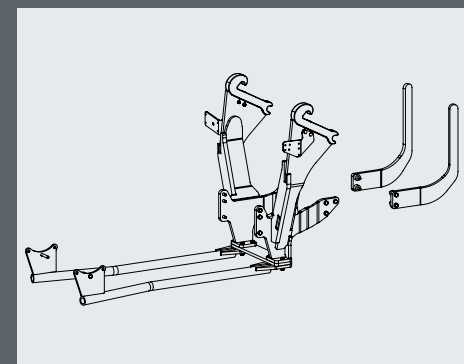
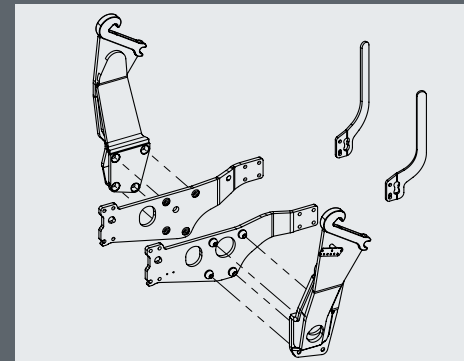
- Предните товарачи на ProfiLine FZ са произведени от дребнозърнеста стомана – предимство: Висока стабилност и якост на усукване, както и тънка и лека конструкция.
- Въртящата се греда е огъната от един стоманен детайл – Управляващите щанги са монтирани винаги в гредата. Всички хидравлични тръбопроводи се намират добре защитени, но лесно достъпни под гредата.
- Намаленото тегло намалява натоварването на предния мост на трактора силно. С това се удължава неговият експлоатационен живот.
- Ниското тегло намалява натоварването на трактора – и той издържа по-дълго. За да се избегне редовно провежданата съгласно DIN 20066 подмяна на маркучопроводите в областта на гредата, ние използваме в тази област устойчиви на износване стоманени хидравлични тръби.



**Нашата интелигентна конструкция  
Ви предлага разнообразен комфорт  
изключително от STOLL.**

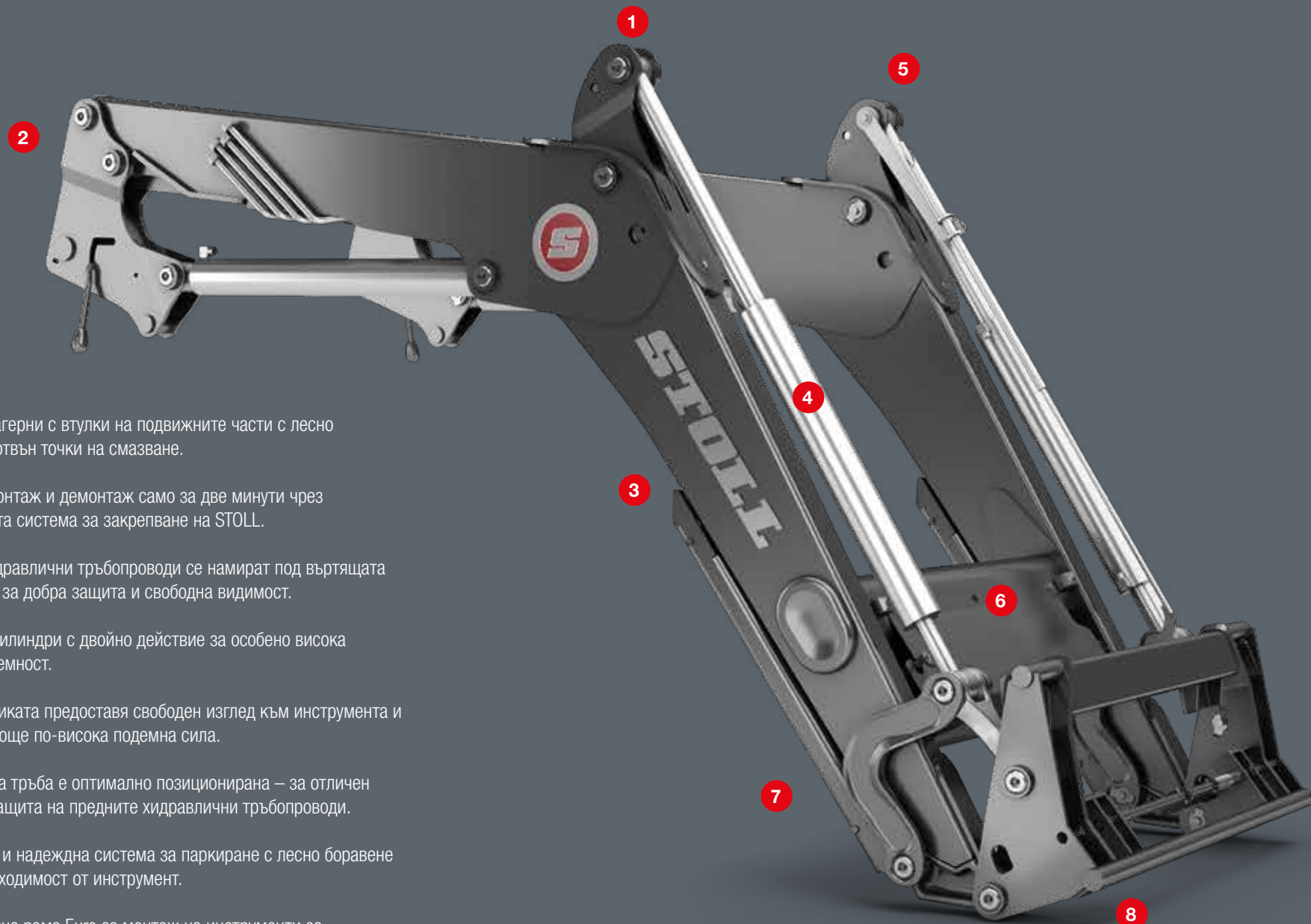
## Конструктивните елементи на STOLL – по-ниско натоварване на трактора и висока степен на пасване

- Конструктивните елементи подхождат перфектно на конструкцията на всички обичайни трактори – защото всички модели трактори са индивидуално адаптирани от конструкторите на STOLL.
- Намаляване на натоварването на предния мост чрез оптимално позициониране на монтажните части близо до кабината на водача.
- Отварянето на предното стъкло е с това често възможно само в комбинация с конструктивен детайл на STOLL.
- Благодарение на индивидуалното адаптиране към трактора всички монтажни части пасват перфектно.



## Z-кинематика – отлична видимост и висока мощност

- Механизмът за паралелно направляване е разположен в въртящата се греда – основата на Z-кинематиката.
- С това се постига свободна видимост за водача. Не се възпрепятстват никакви части над стрелата. Допълнителен плюс: Предният товарач може допълнително да бъде монтиран по-близо до кабината на водача – резултат: Намаляване на натоварването на трактора чрез оптимално разположени монтажни части.
- Предните товарачи със Z-кинематика имат висока подемна и откъсваща сила. Няма загуби на подемна сила.



- 1** Широки лагерни с втулки на подвижните части с лесно достъпни отвън точки на смазване.
- 2** По-бърз монтаж и демонтаж само за две минути чрез утвърдената система за закрепване на STOLL.
- 3** Всички хидравлични тръбопроводи се намират под въртящата се греда – за добра защита и свободна видимост.
- 4** Подемни цилиндри с двойно действие за особено висока товароподемност.
- 5** Z-кинематиката предоставя свободен изглед към инструмента и осигурява още по-висока подемна сила.
- 6** Напречната тръба е оптимално позиционирана – за отличен изглед и защита на предните хидравлични тръбопроводи.
- 7** Безопасна и надеждна система за паркиране с лесно боравене – без необходимост от инструмент.
- 8** Бързосменна рама Euro за монтаж на инструменти за няколко секунди с полуавтоматично или електро-хидравлично заключване.



Най-добри характеристики по отношение на  
подемна сила и височина. Върхови стойности на  
стабилността и скоростта на товарене. Удобно  
обслужване: ProfiLine е специално разработен  
за всички потребности на професионалистите.

# Размерът на ВСИЧКИ предни товарачи.

Висока мощност в стопанския парк: Големите трактори са в силен възход. Ние от STOLL предлагаме естествено също и подходящия за това преден товарач. Нашият ProfiLine е доказано надежден в най-тежките изпитвания. Многогранната приложимост е легендарна. Той е нашата гордост.

Големи предимства за Вас:

- Различните модели предни товарачи пасват перфектно към трактори от 50 до 300 к.с.
- Висококачествена дребнозърнеста стомана за тънък преден товарач благодарение на висока якост на усукване и стабилност.
- Впечатляват изключително високите стойности на подемната сила и височина.
- Z-кинематиката и оптималното позициониране на напречната тръба предлагат отлична видимост към инструмента.
- За работи по поддръжката е достатъчен обикновен гаечен ключ, за да бъдат достигнати тръбопроводите.
- Отлично оборудване и функции по избор за още по-ефективна работа: Връщане към нивото, бързо изпразване и функция допълнително загреване.
- Според модела на товарача са на разположение бързосменни рами за други системи на свързване – със STOLL получавате пълна гъвкавост.

**БЪДЕТЕ НАЩРЕК! СВОБОДЕН.**

Само с няколко движения можете да монтирате или демонтирате предния товарач STOLL. Това се осигурява от неизискващите инструмент опори за паркиране и хидравличното съединение, което може да бъде свързано под налягане.



# Чудото на поколенията

## Система за закрепване.

От над три десетилетия предните товарачи STOLL могат да се монтират удобно към Вашия трактор. И при това с функцията Drive-In. За Вас системата за закрепване STOLL продължи постоянно да се развива и да оптимизира своята функция. Добрата новина: При всяко продължени в продължени на 30 години се запазва последователно идентичен принципът на системата за закрепване.

Защото сме убедени в нейните предимства за Вас. Така и Вашият нов преден товарач се монтира перфектно към доказаната ни конзола. Тази система спада днес към основното оборудване на един преден товарач.

Надеждна и използвана над ¼ милиона пъти пъти. Между другото, изобретение на STOLL. Оригинален на STOLL. Верен на поколенията.



**1** При прибиране предният товарач се плъзга по монтажната част, докато докосне фиксиращите палци на горния край на плъзгача.



**2** С Hydro-Fix можете да свържете всички хидравлични тръбопроводи наведнъж към трактора. Предният товарач се повдига леко, за да може фиксиращите палци да се фиксират в захващащите куки на плъзгача.



**3** Заклучващият лост се притиска и предният товарач е сигурно фиксиран към прикачната част. След това предният товарач продължава да се повдига.



**4** Опорите за паркиране позволяват прибиране и разгъване без инструмент.



# Еlegantно решение. Свободна ВИДИМОСТ.

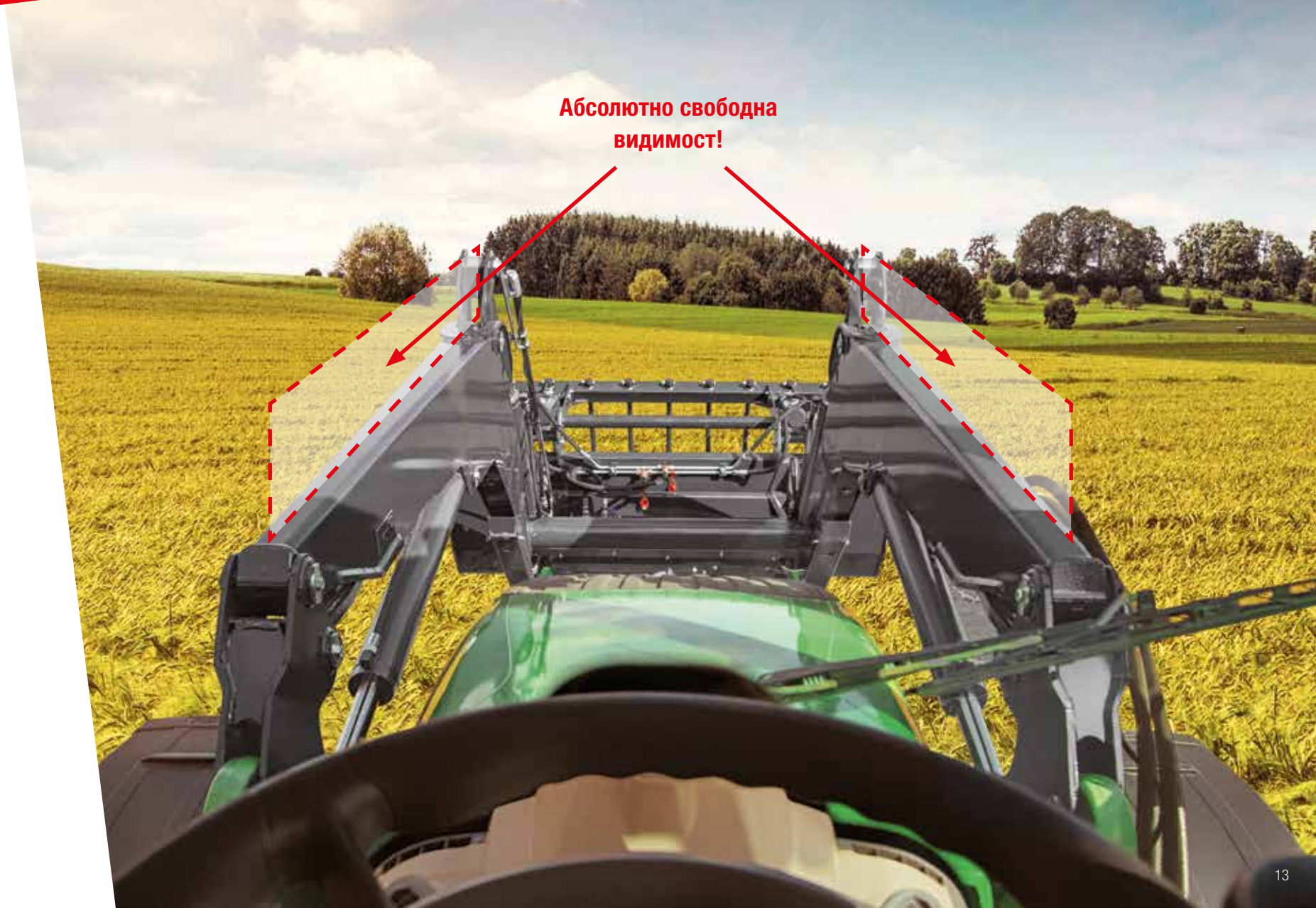
Фин дизайн благодарение на Z-кинематиката и дребнозърнестата стомана

Качване и потегляне със свободна видимост! Дръжте под наблюдение цялото поле или покривите на автомобилите. Тъй като стрелата е произведена от по-лека дребнозърнеста стомана, тя допринася за изключително финия дизайн. Освен това всички тръбопроводи и тръби при предните товарачи STOLL са позиционирани така, че да не ограничават ползването на водача: Механизмът за паралелно направляване е разположен – благодарение на Z-кинематиката – във въртящата се греда; хидравличният акумулатор на Comfort-Drive е в оптимално разположена напречна тръба.

Перфектната видимост за водача има интелигентни предимства: Може да се вижда всичко, което се случва около трактора. Може да се работи още по-точно и лесно. Прецизност чрез сигурност.

Благодарение на превъзходната дребнозърнеста стомана нашата стрела предлага своя елегантен дизайн. Гвоздеят: Най-високо качество и оптимална видимост в най-добрата позиция.

Абсолютно свободна  
видимост!



# Като върху клама настанени.

Удобно шофиране и по неравен терен – благодарение на нашата амортизиращата система Comfort-Drive

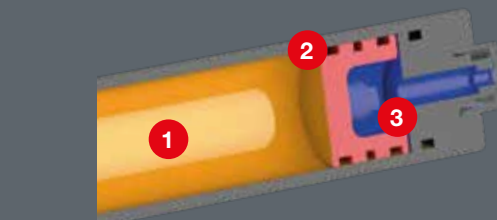
- Независимо дали по пътища или в полето: навсякъде, където теренът е неравен, Comfort-Drive амортизира напълно това.
- Тази функционална принадлежност намалява ударите на товарача и инструмента – положителна страна: подобрява се състоянието превозното средство. Благодарен е и гърбът на водача.
- Добре е да знаете: Благодарение на използвания хидравличен акумулатор монтиран в напречната греда на стрелата няма възпрепятстване на видимостта от разположени отвън части. Свобода за Вашата видимост
- Заключение: Comfort-Drive е едно високотехнологично решение на STOLL.

## Как функционира Comfort-Drive?

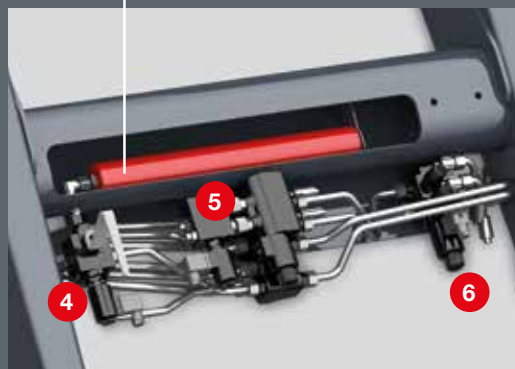
Напречна тръба на предния товарач – непосредствено над централния хидравличен блок е монтиран един бутален хидроакумулатор. Той е частично напълнен с масло и частично с азот. Колебанията, които възникват по време на движение, се амортизират, при което азотът се разширява и притиска маслото. В ежедневната употреба Comfort-Drive е особено стабилен и ефективен.

**Предимството: В ежедневната употреба Comfort-Drive е особено стабилен и ефективен.**

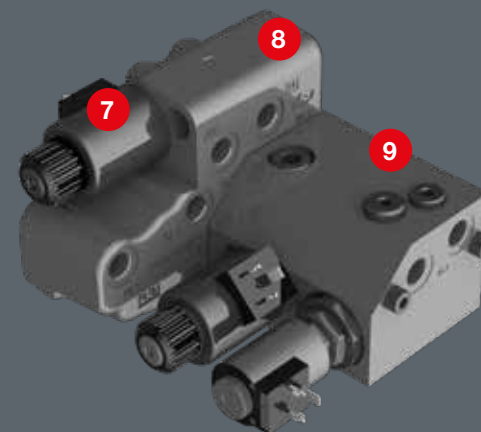




Бутален хидроакумулатор за гасене на колебания на COMFORT-DRIVE монтиран в напречната тръба



- 1 Масло
- 2 Буталният хидроакумулатор е свит до упор
- 3 Азот
- 4 Мех. или електро-хидр. спирателен вентил за COMFORT-DRIVE
- 5 Електро-хидр. фиксиране на работния инструмент
- 6 4-та хидравлична верига
- 7 3-та хидравлична верига
- 8 Централен хидравличен блок
- 9 Допълнителен блок



**Функционалната принадлежност Comfort-Drive намалява ударите на товарача и инструмента – резултат: Човекът и машината са защитени. Благодарение на техниката!**

# ИНТЕЛИГЕНТНО СПЕСТЯВАНЕ.







**Ръчно или автоматизирано. Нашата техника работи винаги за хората, с хората. Те имат при това пълен контрол.**

# Всичко е под КОНТРОЛ.

Ергономично оформени и лесни за боравене – всичко е в ръкохватката с блоковете за управление STOLL. Желанията при управление са разнообразни: Много водачи искат повече да работят с ръчно управление, други водачи управляват с удоволствие силно автоматизирано. Нашите практични модели STOLL предлагат подходящи функции за всяко желание. Открийте кандидатите за своите желания.



## Base Control

- По-висок комфорт на обслужване при по-точно и по-безопасно управление на товарача.
- Вграден бутонен превключвател за допълнителни функции.
- Пет основни функции: повдигане, спускане, загребване, насипване и плаващо положение.
- Блокираща функция при движение по пътища.



## Pro Control

- Обслужването на товарача е чисто електрическо и с това е особено лесно и удобно.
- Шест основни функции: повдигане, спускане, загребване, насипване, плаващо положение и плаващо положение за инструменти.
- Фолиева клавиатура за допълнителни функции (бързо изправване, 3-та/4-та верига за управление, блокираща функция при движение по пътища, заключване на инструмента, ComfortDrive и намалена на половина скорост).



## Trac Control

- Предният товарач се обслужва със собствения пропорционален лост за управление на трактора.
- Ергономичният Trac Control заменя при това оригиналния джойстик на трактора без бутон за електрическите функции.
- Пет основни функции: повдигане, спускане, загребване, насипване и плаващо положение.

# REAL<sup>3</sup>.

## Der echte 3. Steuerkreis.

- С наличния в допълнение към хидравличния клапан STOLL (EWMS) Хидравличният клапан „Real<sup>3</sup>“ има функция, достъпна за клиента, за да може да работи едновременно напр. 2-ра контролна верига (загребване / изхвърляне на инструмента) и 3-та контролна верига (отваряне / затваряне на горния грайфер) едновременно.
- Тази допълнителна функция позволява по-удобна и „по-плавна“ работа на челния товарач, което също спестява работно време.
- Тази „реална, трета функция“ (Real<sup>3</sup>) се управлява с помощта на двата бутона на джойстика или лоста за управление на челния товарач.
- Функцията „Real<sup>3</sup>“ е достъпна за всички обичайни хидравлични системи (отворен център, сензор за натоварване), както и за механично и електрохидравлично управление на челния товарач и собствени клапани по централната ос.
- Собствено облекчаване на налягането за по-лесно свързване на маркучите
- Възможна е и отделна и гъвкава инсталация на трактора
- Специално адаптирани тръбопроводи за серията ProfiLine



Полагане на тръби за REAL<sup>3</sup><sup>nd</sup>



EHS + REAL<sup>3</sup><sup>nd</sup> вкл. 4 Hydro-Fix



REAL<sup>3</sup><sup>nd</sup> със стандартна хидравлика вкл. 4 Hydro-Fix



Връзка за 6 Hydro-Fix

# RTL. Връщане КЪМ НИВОТО.

Оптимално положение на инструмента с бутона –  
благодарение на функцията Return-to-Level!

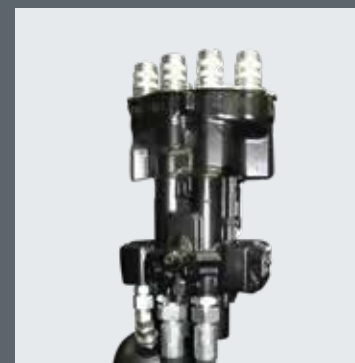
- Търсенето на правилната позиция на инструмента с това завърши. Няма видимост при инструмент разположен в най-долната позиция? Няма проблем! Инструментът се позиционира с натискане на бутон автоматично винаги отново в предварително настроената позиция.
- Едно натискане на бутона стига – и веднъж настроеното положение на инструмента заема чрез превключващото се регулиране на нивото отново същото положение: Това спестява време и нерви.
- Детски лесно е и функционира механично: Освободете ръкохватката, настройте и затегнете.
- Гвоздеят: Тъй като механизмът на Return-to-Level е интегриран в стрелата, тази функция е винаги на разположение на водача, също и когато предният товарач е монтиран към друг трактор.
- Електрически превключващото се бързо изпраждане е серийно на разположение при Return-to-Level.
- Ясно предимство: Товаренето стана по-бързо и ефективно благодарение на функцията на връщане в хоризонтално положение и бързото изпраждане.





## HYDRO-FIX – бързото хидравлично свързване

- Всички хидравлични тръбопроводи се свързват и разкачват бързо – само с една ръкохватка.
- Системата Stoll Hydrofix (правоъгълна, 4-кратен съединител) позволява серийно закачане и разкачване под високо налягане.
- За обичайните марки трактори Stoll запазва на разположение допълнителни устройства Hydro-Fixe.
- Със серийно инсталирания покриващ механизъм системата е защитена от груби замърсявания. За да се гарантира безупречното функциониране, системата трябва винаги да се поддържа чиста.



## Всички превключватели на едно място – благодарение на вентила

- Новият вентилен блок се отличава с компактна конструкция – това спестява място и тегло и улеснява сервиза при монтаж. Той е разработен специално за обслужването на предния товарач и позволява лесен монтаж директно под системата Hydro-Fix.
- В комбинация с джойстика на Pro Control превключвателите за допълнителните функции на предния товарач са позиционирани директно на джойстика.
- Вентилният блок може да се поръча както за системата за управление Pro Control, така и за Base Control.

# Подходяща Винаги!

Напълнен до горе инструмент – благодарение на възможно най-големия ъгъл на загребване и функцията допълнително загребване

- Всичко остава вътре: Няма загуби от разсипване.
- Максимален ъгъл на загребване: На земята между  $40^\circ$  и  $46^\circ$  – чрез функцията допълнително загребване повдигане до  $69^\circ$ .
- Функцията допълнително загребване е изключителна при STOLL! Винаги пълна кофа, без загуби от разсипване.
- При товарене инструментът събира повече – и остава там, където му е мястото. Резултат: Производителността на товарене се повишава чувствително.



Това се вижда от практиката: Една пълна кофа остава пълна, благодарение на функцията допълнително загребване, и при повдигане. Резултатът: Без загуби от разсипване, висока производителност на товарене. Системата е колкото проста, толкова и гениална. След повдигане на товарната кофа е възможно по време на повдигане на товарача кофата да бъде завъртяна още веднъж на  $24^\circ$ . Така товарът остава в кофата.

Лесен монтаж на инструментите.  
С разполагаема пълна мощност!

## Монтажът на инструмент – само кратко спиране в бокса



**1** Приближете и закачете предния товарач



**2** Наклонете инструмента – заключването се фиксира автоматично.



**3** Свържете хидравличното съединение.

## Всеки инструмент подхожда – и тези на други производители

- Към един преден товарач STOLL клиентът може да монтира всички инструменти със система за закрепване Euro.
- И системата на свързване на други производители подхожда на един преден товарач STOLL – с нашата комбинирана сменна рама.



Skid Steer



Адаптер Tenias



Euro



Euro + Alö



Euro + (MX) - FR



Euro + SMS

# Функциониране благодарение на иновациите.



3-та и 4-та Верига за управление (тук като щекерен съединител) За лесно обслужване на хидравлични инструменти като захват за силаж, грайфер за бали или високоповдигач за бали.



Фиксиране на инструмента Двоен съединител за 3-та и 4-та верига за управление.



Заклучването на инструмента с натискане на бутона прави още по-удобна смяната на инструмента без слизане – с HYDRO-LOCK.



За още по-бързо свързване на хидравличните тръбопроводи е налице и функцията Hydro-Fix за монтажа на инструмента.



При всички наши иновационни разработки фокусът е върху едно нещо: **Функционалността за Вашето ежедневие. Едва когато можете да извлечете най-доброто от себе си и своите машини на полето и в обора, ние сме удовлетворени.**



Предпазно устройство срещу спускане

- Предотвратяване на рязко спускане на предния товарач.
- Изпълнява изискванията на EN 12525/A1.

Не изпълнява законовите изисквания в комбинация с кош за работа на хора.



Истинската трета верига за управление: REAL<sup>3</sup>

- Трета верига за управление на инструментите независимо от управлението на предния товарач.
- Инструментът се захранва директно от хидравличната помпа на трактора.
- Оптимална употреба на инструментите чрез едновременното изпълнение на техните функции.



Хидравлика Comfort

- Превключвател за избор на активиране на хидравликата на предния товарач или задната хидравлика, едновременно двойно активиране е изключено.

Външно задействане е изключено при правилен монтаж.



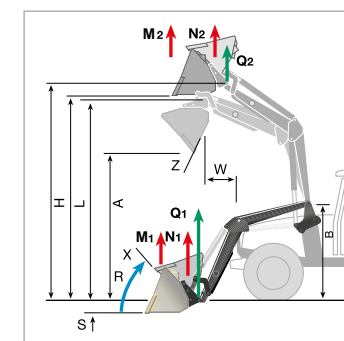
За цялостен оглед Система на камерата

- Насочена към целта и точна работа – със системата на камерата водачът вижда по-добре.
- По-висок комфорт и подобрена ефективност при работа с инструмента.

# Запален ли сте по техниката? Кратък преглед на всички данни!

В допълнение към емоционалния ежедневен бизнес, много от нашите клиенти също имат рационални знания за числата, данните и фактите. Ние Ви предлагаме с удоволствие необходимата прозрачност.

FZ / FS ProfiLine				8 8.1		10 10.1		20 20.1		30 30.1		35 35.1		40 40.1		45 45.1		50 50.1		60 60.1		80.1	
Тип				FZ	FS	FZ	FS	FZ	FS	FZ	FS	FZ	FS	FZ	FS	FZ	FS	FZ	FZ	FZ	FZ	FZ	
Подходящ за трактори с мощност в kW/к.с.		kW K.c.		35-65 50-90		50-75 70-100		50-80 70-110		65-90 90-120		65-105 90-140		65-105 90-140		90-130 120-180		110-170 150-230		130-200 180-270			
Товароподемност в точката на завъртане на инструмента		надолу нагоре	Q1 Q2	daN	daN	2.060 1.590		2.120 1.590		2.620 1.960		2.380 1.830		2.520 1.935		2.730 2.100		2.900 2.360		3.030 2.600		3.190 2.730	
Товароподемност (кофа) 300 мм пред точката на завъртане		надолу нагоре	N1 N2	daN	daN	2.060 1.590	1.740 1.320	2.120 1.590	1.810 1.330	2.620 1.960	2.250 1.640	2.380 1.830	2.060 1.550	2.520 1.935		2.360 1.780		2.730 2.100		2.900 2.360		3.030 2.600	
Товароподемност (палет) 900 мм пред точката на завъртане		надолу нагоре	M1 M2	daN	daN	2.060 1.590	1.320 980	2.120 1.590	1.400 1.010	2.620 1.960	1.730 1.240	2.380 1.830	1.620 1.190	2.520 1.935		1.870 1.300		2.730 2.100		2.900 2.360		3.030 2.600	
Сила на откъсване 900 мм пред точката на завъртане на инструмента		R		daN	1.950 1.730		2.690 1.770		2.690 2.240		2.690 2.460		2.950 2.460		2.950 2.950		3.510 3.510		3.490 3.490		3.770 3.770		
Максимална височина на повдигане в точката на завъртане на инструмента		H		мм	3.450		3.740						4.070				4.260		4.460		4.760		
Височина на претоварване (H-210)		L		мм	3.240		3.530						3.860				4.050		4.250		4.550		
Височина на изсипване		A		мм	2.380		2.690						3.010				3.210		3.410		3.700		
Ширина на изсипване		W		мм	670		700						785				785		800		840		
Изкопна дълбочина		S		мм	210		210						210				210		210		210		
Точка на въртене		B		мм	1.660		1.780						1.930				1.930		2.030		2.170		
Ъгъл на завъртане нагоре		надолу	X	° град.	40		46						46				46		46		46		
		дозагребване	X1	° град.	51	-	65	-	65	-	68	-	68	-	68	-	68	-	68	69	69	69	
Ъгъл на преобръщане		надолу	V	° град.	94	158	93	154	93	154	103	154	103	154	103	154	103	154	103	150	154	154	
		нагоре	Z	° град.	61		59						59				59		59		59		
Мощност на помпата				л/мин.	50		50						60				60		70		70		
Време на повдигане				Сек.	4,4		4,8		5,9		4,9		5,2		5,7		5,5		6,2		7		
Време на завъртане нагоре, инструмент				Сек.	0,6	0,5	1,3	0,6	1,3	0,8	1,1	0,7	1,2	0,7	1,2	1,3	1,3	1,3	1,3	1,3	1,3	1,4	
Време на преобръщане, инструмент				Сек.	1,7	1,6	2,2	2,2	2,2	2,6	1,9	2,5	2,1	2,5	2,1	2,1	2,1	2,1	2,1	2,1	2,1	2,3	
Тегло, товарна стрела без инструмент				кг	406	356	465	420	475	425	540	470	575	480	580	680	790	680	790	790	790	850	



Тип на стрелата	Ширина на стрелата
8/10/20/30/40/45/50/60	Стандартна стрела (916 мм ширина на стрелата)
8.1/10.1/20.1/30.1/40.1/45.1/50.1/60.1/80.1	Широка стрела (1100 мм ширина на стрелата)

Посочените стойности са средни стойности. В зависимост от типа на трактора са възможни разлики в посока надолу и нагоре.

\* Поради опасност от преобръщане на трактора работи с предния товарач са разрешени само във връзка с подходяща задна баластна тежест.

Изчислено с 195 bar хидравлично налягане!



Стрела FZ с механично паралелно направляване  
Силни решения от професионалисти за професионалисти



Стрела FS без паралелно направляване За трудни приложения с отлично съотношение цена/производителност

Серийно оборудване FZ / FS ProfiLine	Товарач FZ	Товарач FZ / Връщане към нивото	Товарач FS
Стрела на предния товарач от дребнозърнеста стомана	•	•	•
Z-кинематика разположена в управляващите щанги	•	•	—
Покрити хидравлични тръби със сервизен достъп	•	•	•
Хидравлични цилиндри с двойно действие	•	•	•
Работни цилиндри, синхронно действие	•	•	—
Визуален индикатор	•	•	•
Лагерни втулки от DX за всички точки на въртене на товарача	•	•	•
Автоматично мех. фиксиране на работния инструмент	•	•	•
<b>Оборудване по желание FZ / FS ProfiLine</b>			
Електро-хидр. фиксиране на работния инструмент	•	•	•
СИСТЕМА HYDRO-FIX: Бързо хидравлично свързване	•	•	•
3-та и 4-та верига за управление	•	•	•
Еднолостово управление, командно жило	•	•	•
Пропорционално електр. еднолостово управление	•	•	•
Пропорционално управление ECO-Pro	•	•	•
COMFORT-DRIVE (и с електр. превключване)	•	•	•
Функция допълнително загребване	•	—	—
Бързо изпразване на работния инструмент	—	•	—
Едновременно вдигане на стрелата и изпразване на инструмента	—	•	—
Бързо изпразване	—	—	•
Return-to-level (автоматично регулиране на нивото)	—	•	—

Запазваме си правото на промени. Фигури частично със специално оборудване. Предният товарач трябва винаги да бъде оставян с подходящ инструмент. От съображения свързани с изобразяването при някои илюстрации това е пропуснато. Принадлежностите STOLL и предлаганите компоненти са предвидени само за употреба по предназначение с предни товарачи STOLL.



Wilhelm STOLL Maschinenfabrik GmbH  
Bahnhofstr. 21 | 38268 Lengede  
Телефон: +49 (0) 53 44 / 20-222  
Факс: +49 (0) 53 44 / 20-49182

[www.stoll-germany.com](http://www.stoll-germany.com)